



CoolBox
alimento para PC's

Cargador rápido inteligente USB, pared

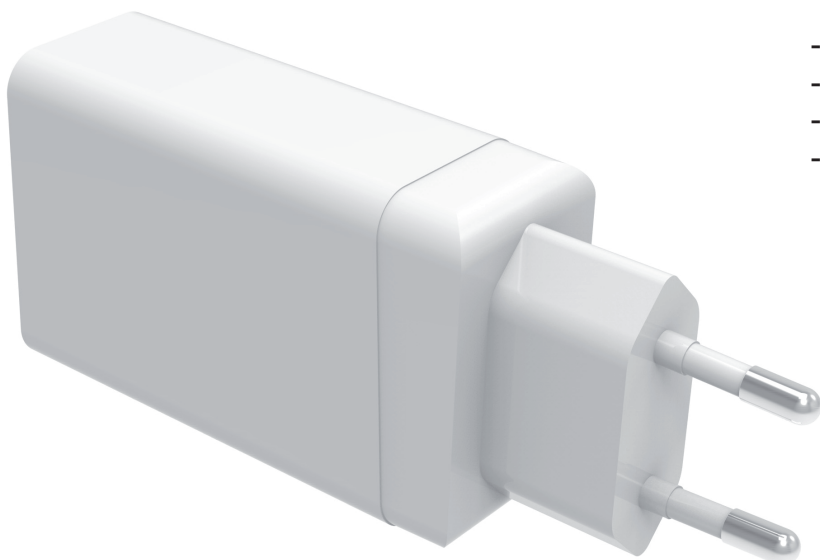
Dos puertos, dos tecnologías:
SmartCharge y Qualcomm QuickCharge 3.0

- Máxima velocidad de carga para una extensa gama de dispositivos, a través de 2 puertos USB con compatibilidad con los sistemas SmartCharge y Qualcomm QuickCharge 3.0 (hasta 4 veces más rápido con QC3.0 en dispositivos compatibles).
- Los dispositivos no compatibles con ninguno de los 2 estándares de carga rápida, pueden cargarse en el puerto USB Smart.



Qualcomm
Quick Charge **3.0**

- **Entrada:** AC100-240V.
- **Salidas:**
 - USB 1 (Smart): DC5V 2.4A.
 - USB 2 (QuickCharge 3.0): DC3.6V-6V~3A
-- 6V-9V~2A -- 9V-12V~1.5A.
- **Potencia máxima:** 30W.
- **Color:** blanco.
- **Dimensiones:** 69.6 x 42.7 x 26 mm.
- **Peso:** 100 g.



8 436556 145490 >

CoolBox
C/Sequia de Mestalla, 5
Pl. Alquería de Moret
46210 Picanya - Valencia (España)
P/N: COO-CU2QC30-T

